

Cas clinique

DESS® C-Base et système Cerec® Sirona® : un flux de travail numérique fluide

Dr Konstantinos Tokmakidis présente une couronne en zircone sur une C-Base® pour la dent 36

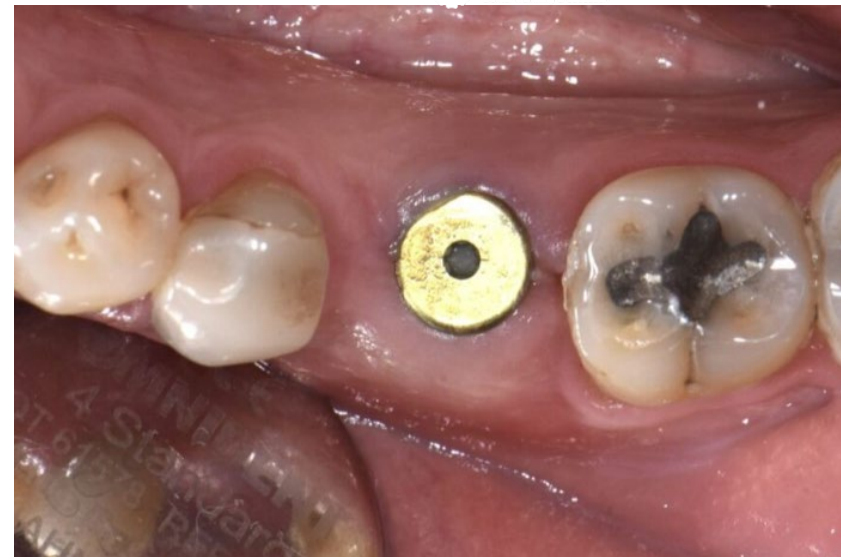




Dr. Konstantinos Tokmakidis
(Suisse)

PRÉSENTATION DU CAS

Un patient masculin de 70 ans, en bonne santé, s'est présenté avec une dent non restaurable, qui a été extraite en octobre 2024. En janvier 2025, un implant a été posé selon un protocole de pose précoce. Comme la stabilité primaire était faible (10 Ncm), une cicatrisation enfouie a été choisie. La réouverture a été réalisée en mai 2025, lorsque l'implant présentait une stabilité suffisante pour poursuivre la restauration.

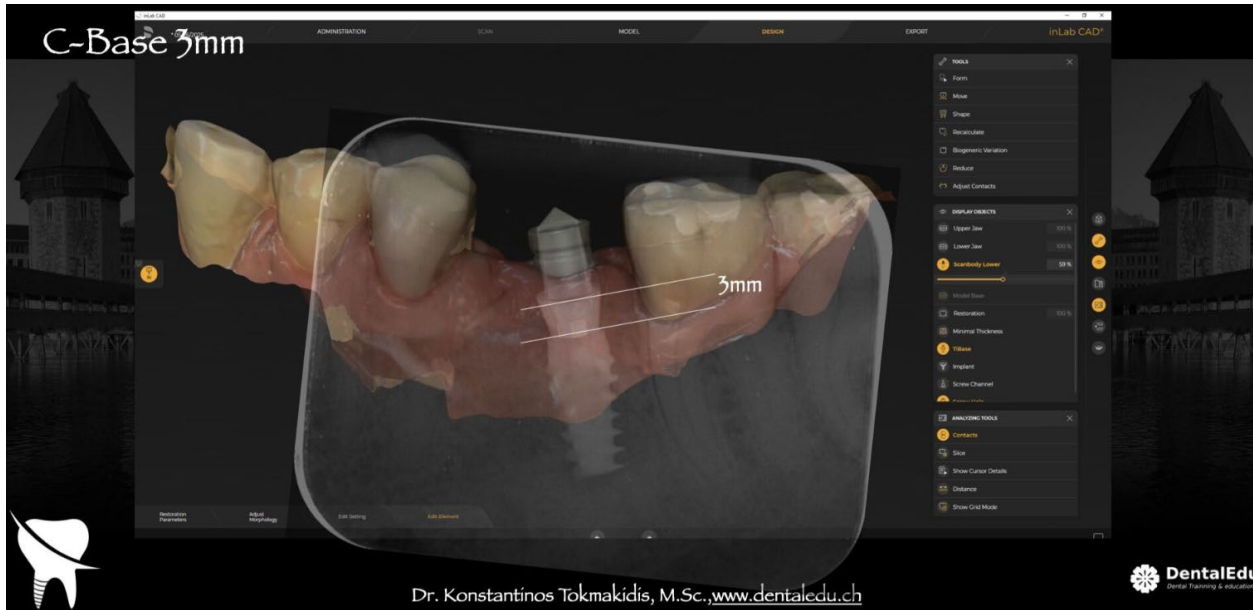




Situation après cicatrisation à la suite de la réouverture. Les tissus péri-implantaires sont prêts pour le scan définitif (vues occlusale et vestibulaire). Le scan a été effectué avec une C-Base® de 3 mm en place ; la caméra utilisée était une Primescan et le logiciel DS Connect.



Cette image montre la vue vestibulaire interpolée dans le logiciel DS inLab. Le logiciel a été configuré pour positionner le scanbody sur une Ti-Base, ce qui a abouti à la position illustrée.



Comme une C-Base® de 3 mm a été utilisée, et qu'elle n'est pas reconnue par le logiciel, un décalage apparaît entre la position calculée et la position réelle de l'implant. Toutefois, ce décalage n'affecte pas l'ajustage de la restauration définitive.



C-Base®

DESS ref. 58.XXX Rotationnel - 59.XXX Anti-rotationnel

Available in different gingival heights



The most comprehensive solution compatible with the Cerec® Sirona® system

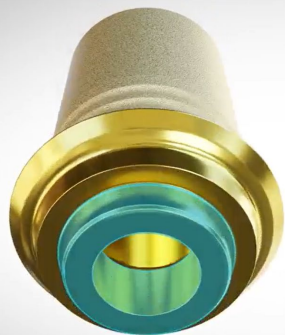
Manufactured in Titanium Grade V ELI

Screw included, same as implant brand manufacturer

Compatible with 15 implant systems



Non-engaging



Engaging



SelectGrip®

Increases bonding retention up to 500%



INFORMATIONS TECHNIQUES

- Titane Grade V ELI 23
- Surface anodisée or
- Traitement de surface SelectGrip®
- Deux versions : rotationnelle et non rotationnelle
- Surface de scellement de 56,60 mm²
- Hauteur de cheminée de 4,68mm
- Combiné avec nos bibliothèques gratuites pour Exocad®, 3Shape®, Dental Wings® et Blenderfordental®.
- CE : Classe IIb
- FDA : Classe II



CARACTÉRISTIQUES

- Concept Pure Switch®
- Plusieurs options de hauteurs gingivales : 0,3-3,0mm selon le système
- Vis incluse - même conception de vis que l'OEM
- Même conception et forme que la Ti-Base Sirona



AVANTAGES CLINIQUES

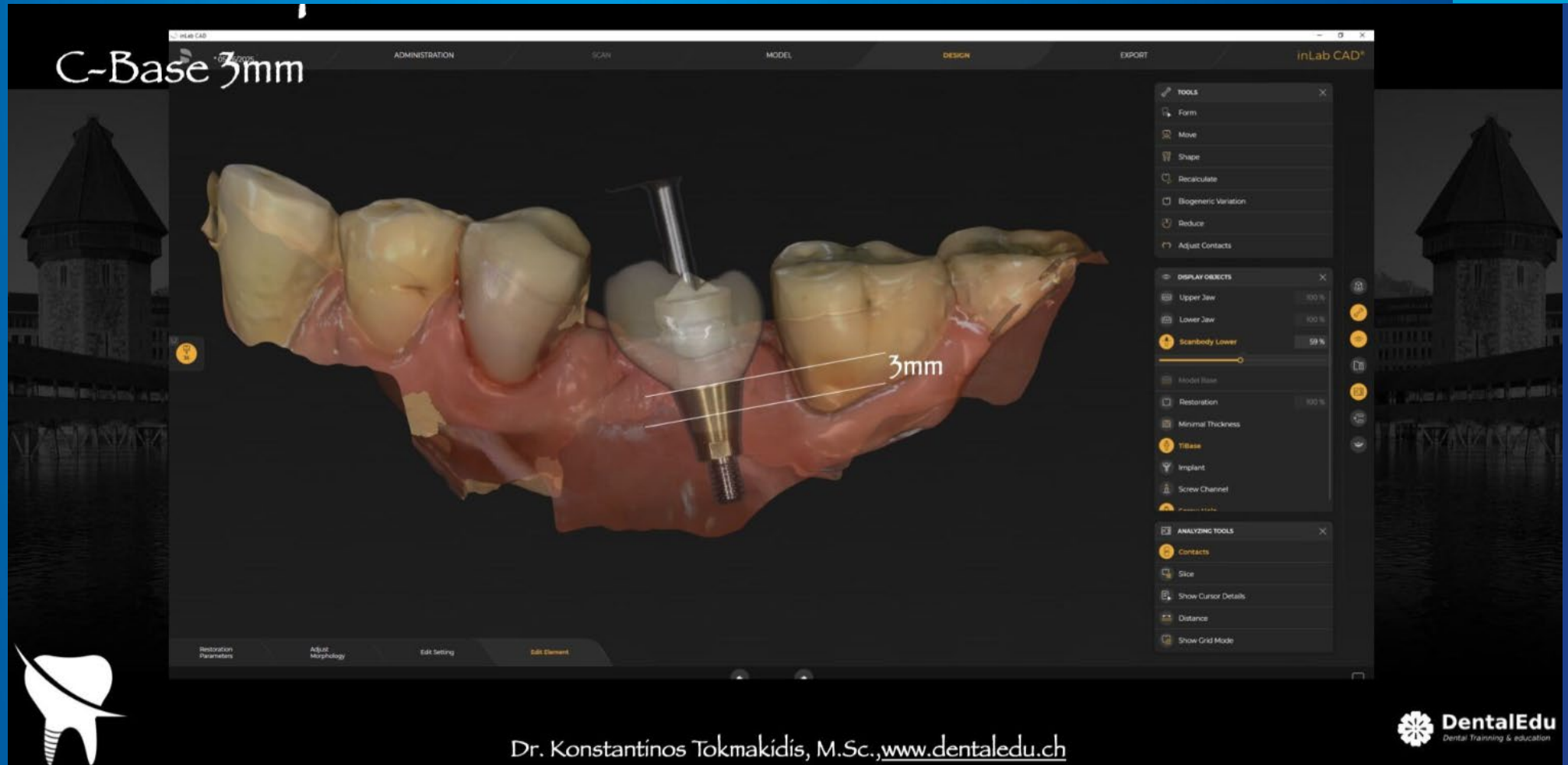
- Traitement de surface SelectGrip® : meilleure rétention du ciment x5
- Tonalité gingivale plus chaude en cas de rétraction gingivale

15 SYSTEMES



Superposition de la restauration définitive sur une C-Base® de 3 mm sur la base de la position calculée. Notez le décalage de la position de l'implant ; cependant, la partie occlusale de la restauration reste à la bonne hauteur.

Planification



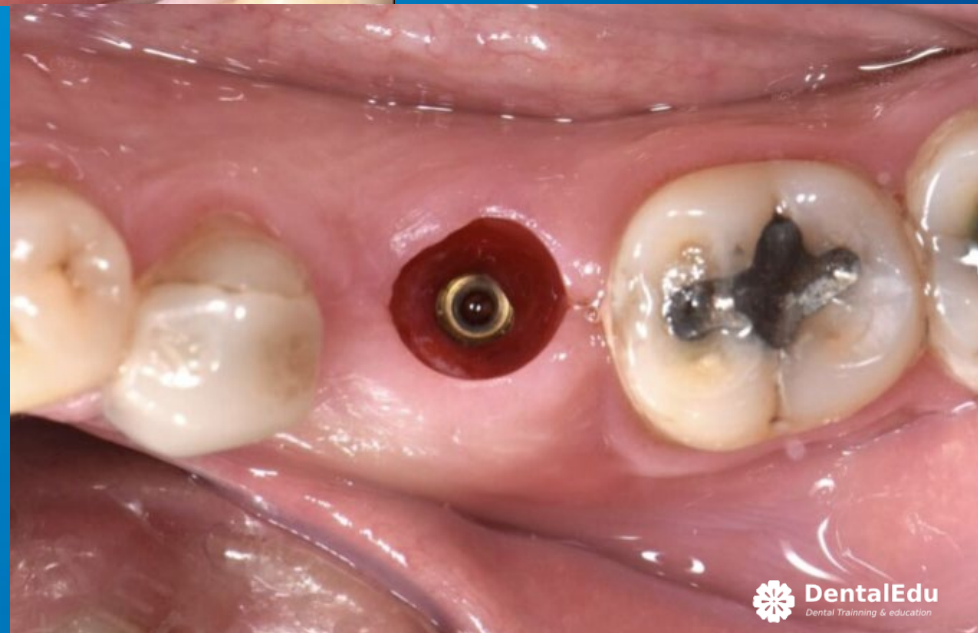
Dr. Konstantinos Tokmakidis, M.Sc., www.dentaledu.ch

 **DentalEdu**
Dental Training & education



Ces images montrent les vues occlusale et vestibulaire des tissus péri-implantaires, qui sont entièrement préparés pour recevoir la restauration finale.

Le scan a été réalisé avec une C-Base® de 3 mm en place, à l'aide d'un scanner intra-oral Primescan et du logiciel DS Connect.



Restauration finale mise en place (vue occlusale).

Vérification radiographique de la restauration en place.

Notez l'ajustage précis de la C-Base®.





Dr. Konstantinos Tokmakidis

Suisse

- **Diplôme de dentiste (DDS) 1996-2003.** Université Ernst-Moritz- Arndt de Greifswald (Allemagne)
- **Doctorat (Dr. Med. Dent) en concepts d'implantation et de mise en charge avec mention « Magna Cum Laude »** 2004-2007. Université RWTH d'Aix-la-Chapelle (Allemagne)
- **Certification postuniversitaire en prothèses** 2004-2008. Université Rwth Aachen (Allemagne)
- **Certification post-universitaire en implantologie** 2007-2009. Université Rwth Aachen (Allemagne)
- **MSC en parodontologie et thérapie implantaire** 2012-2014 Université de Dresde (Allemagne)
- **Cabinet privé à Adligenswill, Lucerne.** Implantologie orale, prothèse et dentisterie esthétique avec un laboratoire interne.
- **Fondateur de DentalEdu : Formation dentaire post-universitaire**

