

# Klinischer Fall

DESS® C-Base und Cerec® Sirona® System:  
Nahtloser digitaler Workflow

Dr. Konstantinos Tokmakidis präsentiert eine  
Zirkonkrone auf einer C-Base® für Zahn 36.

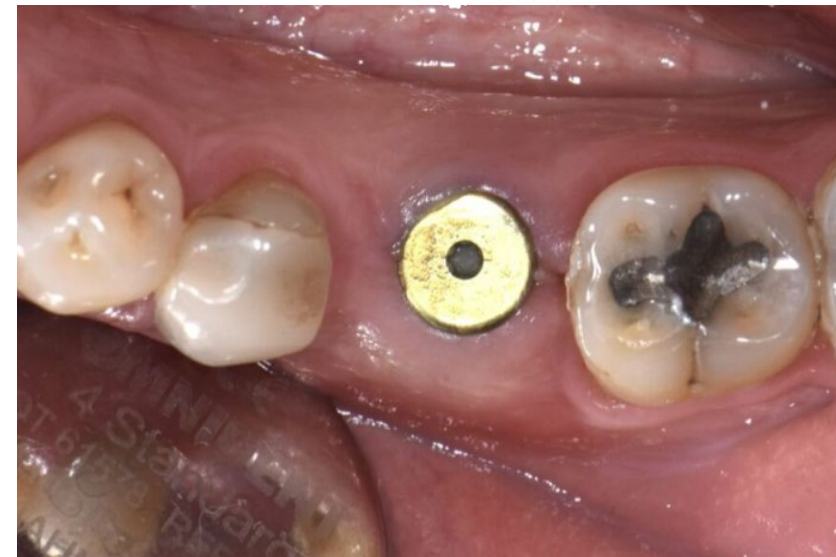




**Dr. Konstantinos Tokmakidis**  
(Schweiz)

### FALLPRÄSENTATION

Ein gesunder, 70-jähriger männlicher Patient stellte sich mit einem nicht erhaltungswürdigen Zahn vor, der im Oktober 2024 extrahiert wurde. Im Januar 2025 wurde ein Implantat nach einem Early-Placement-Protokoll inseriert. Da die Primärstabilität gering war (10 Ncm), wurde eine gedeckte Einheilung gewählt. Die Freilegung erfolgte im Mai 2025, als das Implantat eine ausreichende Stabilität zeigte, um mit der Versorgung fortzufahren.



Ausgangssituation



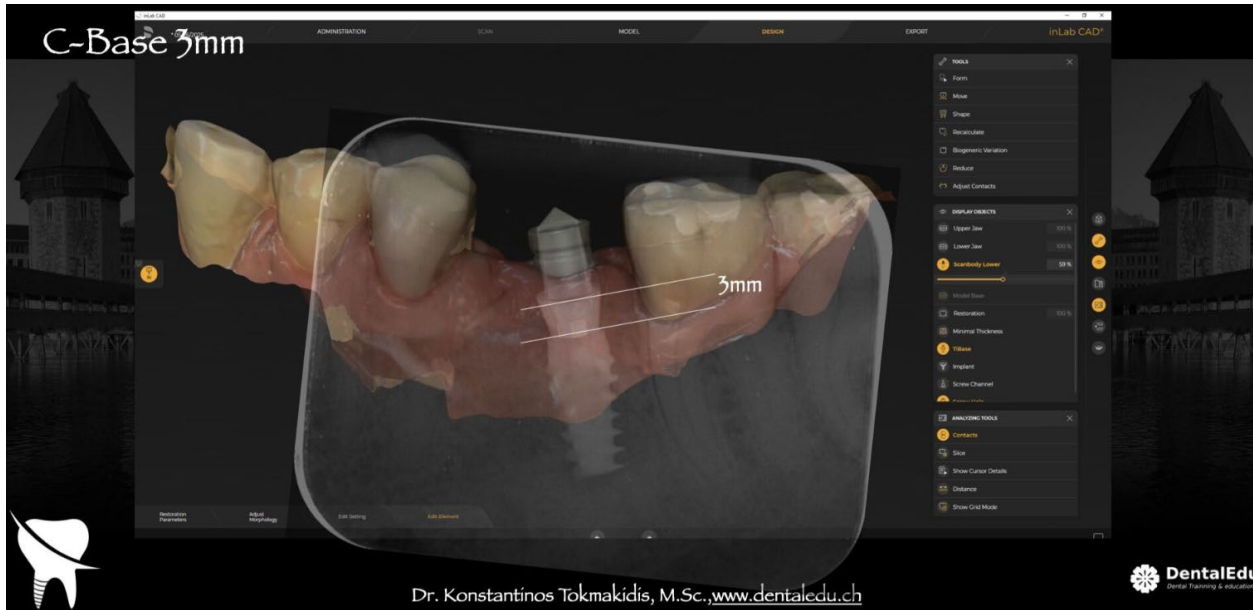
DESS



Situation nach der Einheilung nach der Freilegung. Das periimplantäre Gewebe ist bereit für den definitiven Scan (okklusale und bukkale Ansichten). Der Scan wurde mit einer 3-mm-C-Base® in situ durchgeführt; verwendet wurden eine Primescan-Kamera und die DS Connect Software.



Dieses Bild zeigt die interpolierte bukkale Ansicht in der DS inLab Software. Die Software wurde angewiesen, den Scanbody auf einer Ti-Base zu positionieren, was zu der dargestellten Position führte.



Da eine 3-mm-C-Base® verwendet wurde, die von der Software nicht erkannt wird, erscheint eine Abweichung zwischen der berechneten und der tatsächlichen Implantatposition. Diese Abweichung hat jedoch keinen Einfluss auf die Passung der definitiven Restauration.



## C-Base®

DESS ref. 58.XXX ohne Rotationsschutz - 59.XXX mit Rotationsschutz

Available in different gingival heights



The most comprehensive solution compatible with the Cerec® Sirona® system

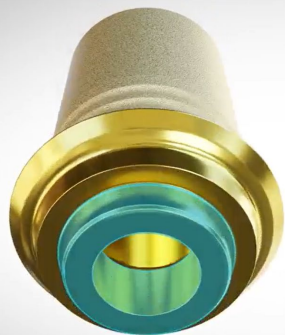
Manufactured in Titanium Grade V ELI

Screw included, same as implant brand manufacturer

Compatible with 15 implant systems



Non-engaging



Engaging



SelectGrip®

Increases bonding retention up to 500%



### TECHNISCHE DATEN

- Titan Grad V ELI 23
- Gold anodisierte Oberfläche
- SelectGrip®-Oberflächenbehandlung
- Erhältlich in zwei Ausführungen: ohne Rotationsschutz und mit Rotationsschutz
- Zementierungsfläche: typischerweise 56,60mm<sup>2</sup>
- Aufbauhöhe: 4,68mm
- Eingebettet in unsere Bibliotheken für Exocad®, 3Shape®, Dental Wings® und Blenderfordental® (kostenloser Download)
- CE: Klasse IIb
- FDA: Klasse II



### LEISTUNGSMERKMALE

- Pure Switch®-Konzept
- Breite Auswahl an Gingivahöhen: 0,3-3,0mm, abhängig vom Implantatsystem
- Inklusive Schraube - gleiches Schraubendesign wie OEM-Produkt
- Design und Form identisch mit Sirona Titanbasen



### KLINISCHER NUTZEN

- SelectGrip®-Oberflächenbehandlung: um das 5-Fache verbesserte Zementretention
- Wärmerer gingivaler Farbton für Patienten mit Gingivarezession

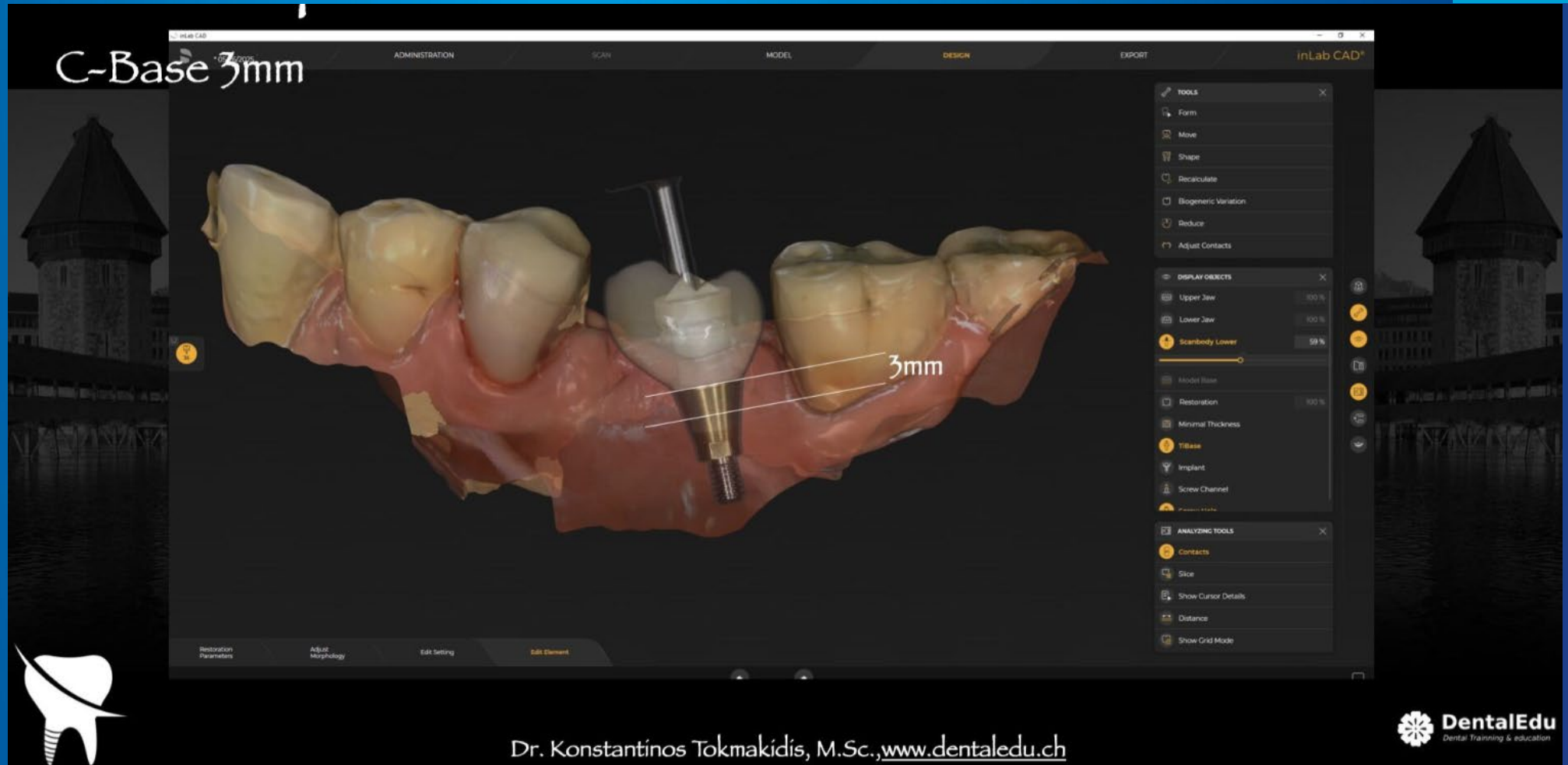
### 15 SYSTEME



Überlagerung der definitiven Restauration auf einer 3-mm-C-Base® basierend auf der berechneten Position.

Beachten Sie die Abweichung in der Implantatposition; der okklusale Anteil der Restauration bleibt jedoch auf der korrekten Höhe.

Planung



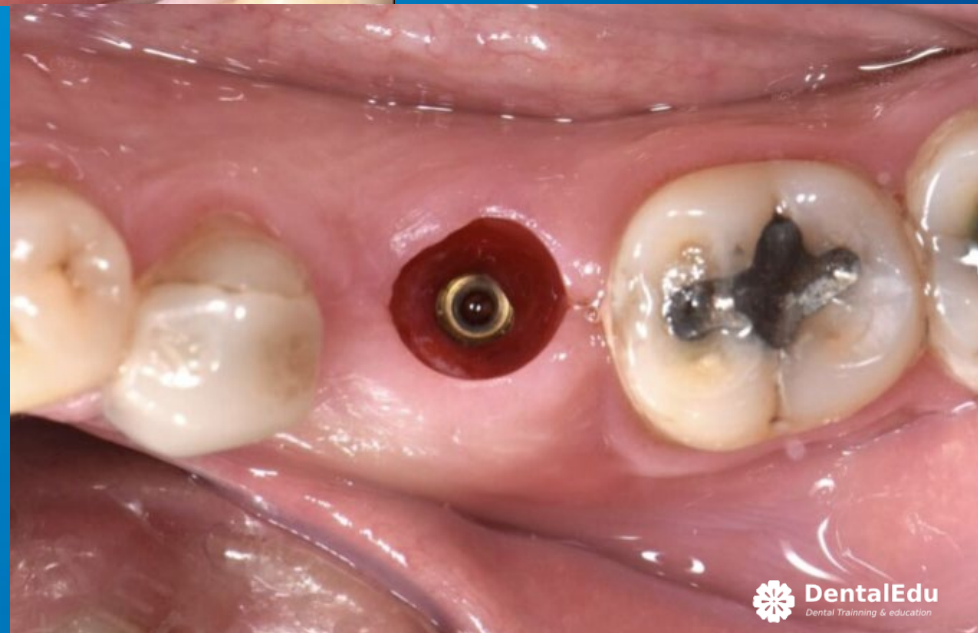
Dr. Konstantinos Tokmakidis, M.Sc., [www.dentaledu.ch](http://www.dentaledu.ch)

 **DentalEdu**  
Dental Training & education



Diese Bilder zeigen die okklusale und bukkale Ansichten des periimplantären Gewebes, das vollständig auf die Aufnahme der endgültigen Restauration vorbereitet ist.

Der Scan wurde mit einer 3-mm-C-Base® in situ durchgeführt, unter Verwendung eines Primescan-Intraoral-scanners und der DS Connect Software.



Eingesetzte endgültige Restauration (okklusale Ansicht).

Röntgenologische Kontrolle der eingesetzten Restauration.

Beachten Sie die präzise Passung der C-Base®.





## Dr. Konstantinos Tokmakidis

Schweiz

- **Abschluss des Studiums der Zahnmedizin (DDS)** 1996-2003. Ernst-Moritz- Arndt-Universität Greifswald (Deutschland)
- **PHD (Dr. Med. Dent) in Implantatbelastung und Belastungskonzepten mit der Auszeichnung "Magna Cum Laude"** 2004-2007. Rwth Aachen Universität (Deutschland)
- **Postgraduierte Zertifizierung für Prothetik** 2004-2008. Rwth Aachen University (Deutschland)
- **Postgraduierte Zertifizierung in Implantologie** 2007-2009. Rwth Aachen University (Deutschland)
- **MSC in Parodontologie und Implantattherapie** 2012-2014 Universität Dresden (Deutschland)
- **Privatpraxis in Adligenswill, Luzern.** Orale Implantologie, Prothetik und Ästhetische Zahnmedizin mit eigenem Labor.
- **Begründer von DentalEdu: Postgraduale zahnmedizinische Ausbildung**

